

# NW 50 AGRO



## EPOKSYDOWANY WYMIENNIK

Dzięki zastosowaniu epoksydowanego wymiennika, żywotność urządzenia została znacznie podniesiona podczas pracy w środowisku agresywnym. Szersze odstępy pomiędzy lamelami ułatwiają czyszczenie.

## KLAMRY

Wygodny dostęp do wnętrza urządzenia za pomocą klamer łączących wymiennik z konfuzorem, co znacznie przyspiesza i upraszcza prace serwisowo - konserwacyjne.

## GRUBSZE LAMELE

40 % grubsze lamele niż w standardowych nagrzewnicach wodnych, bardziej odporne na uszkodzenia podczas czyszczenia sprężonym powietrzem lub wodą pod ciśnieniem.

## WENTYLATOR

Podwyższona wodo- i pyłoszczelność silnika (IP66). Regulowany sterownikiem obrotów. Mocniejszy spręż wentylatora usuwa z urządzenia osiadający kurz.

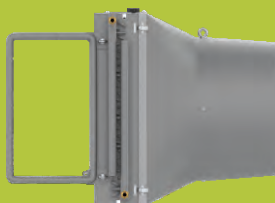
## Opcje dodatkowe

### DYSZA ROZPROWADZAJĄCA



Powoduje równomierne rozprowadzenie ciepłego powietrza w obiekcie, wymuszając jego cyrkulację, a strumień ciepła nie jest skierowany bezpośrednio na zwierzęta/ rośliny.

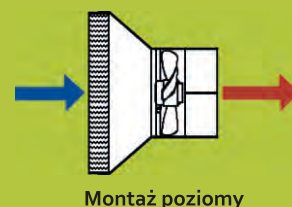
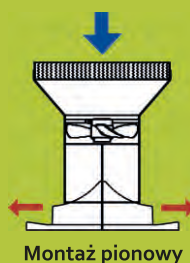
### WSPORNIKI MONTAŻOWE



Ułatwiają demontaż i konserwację.

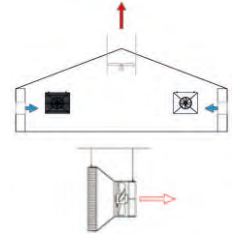
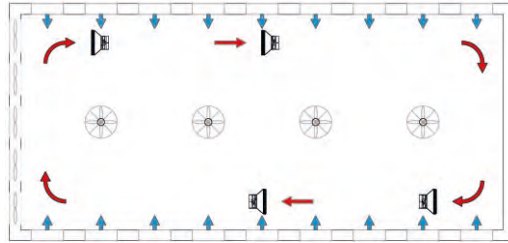
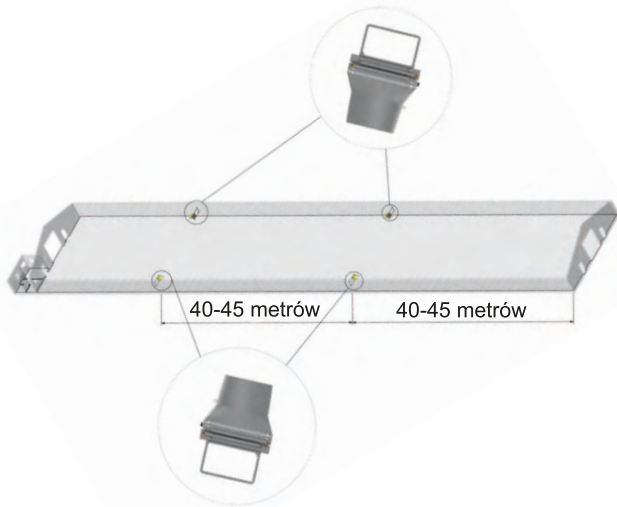
Dysza rozprowadzająca pozwala na usuwanie CO2 z poziomu ściółki.

- Innowacyjne rozwiązanie do budynków inwentarskich
- Konstrukcja odporna na agresywne środowisko
- Możliwość czyszczenia w pomieszczeniu
- Niskie zużycie energii
- Możliwość sterowania ciepłem
- Trzyrzędowy wymiennik ciepła
- Możliwość montażu pionowo i poziomo za pomocą konsoli
- Obniża wilgotność w pomieszczeniu
- Obniżona wartość CO2 na poziomie ściółki
- Nie zużywa tlenu, nie produkuje CO2



## Obieg powietrza przy instalacji poziomej

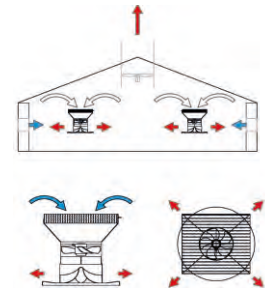
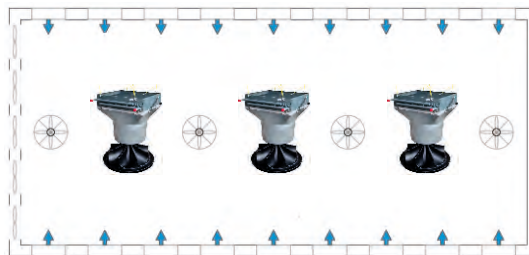
### Montaż



Obieg powietrza przy instalacji poziomej

## Obieg powietrza przy instalacji pionowej

### Montaż



Obieg powietrza przy instalacji pionowej

## Dane Techniczne

Moc cieplna	56,2kw	Zasilanie	230V/50Hz
Wydajność wentylatora	4600m <sup>3</sup> /h	Max. Pobór prądu	2,8A
Max. Zasięg strumienia powietrza	28m	Obudowa	ABS
Poziom hałasu	62dB(A)	Masa z wodą	28,7kg
Max. Temperatura wody	95st.C	Szerokość	690mm
Max. Ciśnienie wody	1,6MPA	Głębokość	625mm
Średnica przyłącza wymiennika	3/4"	Wysokość	660mm

## Kontakt